

EBRILL 2011

Fforwm Cymunedol Trefdraeth

Croeso i Gylchlythyr Fforwm Cymunedol Trefdraeth. Ei bwrpas yw diweddarau pawb am y prosiectau cyffrous y mae pobl yn gweithio arnynt er lles ein cymuned. Hoffwn wneud yn siŵr fod pawb yn cael eu hysbysu am gynlluniau ac yn cael y cyfle i roi eu sylwadau a bod yn rhan ohono.

Daeth rhai o'r prosiectau canlynol o Gynllun Cymunedol Trefdraeth, neu o Gynllun Datblygu'r Ardal a daeth eraill o waith grwpiau sydd nawr wedi dod yn rhan o'r Fforwm.

Os hoffech fod yn rhan, cael rhagor o wybodaeth, neu os ydych yn dymuno rhoi eich sylwadau, cysylltwch â Reg Atkinson, Cadeirydd y Fforwm Cymunedol ar 01239 820889 neu'r Cynghorydd Tref Paul Harries, ar 01239 820809

Ardal Chwarae Trefdraeth



Sefydlwyd Grŵp Teuluoedd Trefdraeth gan deuluoedd lleol gyda'r bwriad o wella'r ardal chwarae plant ar waelod Stryd y Santes Fair Isaf.

Yr oedd yn ymddangos nad oedd yn cael ei defnyddio gymaint ag y gallai ac o siarad â llawer o bobl daeth yn amlwg nad oedd llawer o deuluoedd hyd yn oed yn gwybod am ei bodolaeth!

Mae'n ardal hyfryd, i ffwrdd oddi wrth ffyrdd prysur, yn agos at yr ysgol, yng nghalon y gymuned ac mae yna fynediad hwylus o lwybr yr aber.

continued on page 4



Ar Ddydd Gŵyl Dewi 2011, derbyniodd Trefdraeth statws tref *Croeso i Gerddwyr*. Mae Croeso i Gerddwyr yn fenter sy'n cael ei rhedeg gan y gymuned ac yn cynnwys llawer o bobl yn Nhrefdraeth a'r ardal o amgylch. Y gobaith yw y bydd yn helpu hybu'r ardal fel lle perffaith i gerddwyr o wahanol alluoedd, p'un ai eu bod yn byw'n lleol neu'n ymwelwyr. I gyflawni'r statws roedd yn rhaid cwrdd â'r safonau canlynol:

- **Arddangos bod cefnogaeth boblogaidd leol i'r cysyniad** - Casglwyd dros ddau gant o lofnodion gan breswylwyr lleol yn dangos eu cefnogaeth;
- **Ardystiad ffurfiol i'r cais Croeso i Gerddwyr gan y Cyngor Lleol** - Darparwyd llythyron o gefnogaeth gan Gyngor Tref Trefdraeth a hefyd Grŵp Llwybrau Trefdraeth a'r Parc Cenedlaethol;
- **Gweithredu i sicrhau bod y cyfleusterau i gerddwyr yn cael eu cynnal mewn cyflwr da** - Mae

gennym llwybrau cerdded yn Nhrefdraeth, ac o amgylch yr ardal, ac mae Parcmyn y Parc Cenedlaethol a'r gwirfoddolwyr yng Ngrŵp Llwybrau Trefdraeth yn gwneud gwaith da i sicrhau bod llwybrau yn cael eu cadw ar agor ac mewn cyflwr da. (Oeddech chi'n gwybod bod Llwybr Arfordir Sir Benfro wedi dod yn ail mewn pleidlais dros y llwybr cerdded arfordirol gorau yn y BYD i gyd?);

- **Marchnata teilwng ar gyfer statws Croeso i Gerddwyr** - Fe fydd gwefan Croeso i Gerddwyr yn cael ei chysylltu at wefan a busnesau Trefdraeth sy'n aelodau o Groeso i Gerddwyr Trefdraeth a byddant yn gallu defnyddio hwn fel teclyn hysbysebu. Bydd aelodau hefyd yn derbyn sticeri ffenest i ddangos eu bod yn croesawu cerddwyr, a bydd pecynnau gwybodaeth ar gael ar gyfer cerddwyr a busnesau. (Yr ydym ar hyn o bryd yn gwahodd busnesau i ddod yn aelodau. Os nad ydych yn derbyn eich gwahoddiad, defnyddiwch y manylion cyswllt isod os gwelwch yn dda).
- **Annog cerdded trwy ddefnyddio trafniadaeth gyhoeddus** - Mae gennym wasanaethau bws cyffredinol ac arfordirol da ac y mae'r Ddraig Werdd yn wasanaeth da i'r rhai hynny sy'n dymuno ymweld â mynyddoedd y Preseli.

- **Arddangos mecanweithiau sydd ar gael i gynnal Statws Croeso i Gerddwyr** - Mae gan Groeso i Gerddwyr Trefdraeth bwyllgor sy'n cwrdd yn chwarterol i sicrhau bod y statws yn cael ei gynnal ac i drafod y manau y gallwn eu gwella neu ddatblygu ymhellach.

Mae Trefdraeth yn amlwg yn haeddu'r statws hwn a'r gobaith yn y bydd yn helpu'r diwydiant ymwelwyr ac ar ôl hynny, yr economi lleol ehangach. Am wybodaeth bellach, cysylltwch â Dale Rees ar 01239 820288 neu e-bostiwch ybryn@hotmail.com

Neuadd Goffa Trefdraeth



Mae yna gymaint i'w gwneud yn Neuadd Goffa Trefdraeth a gallwch gael gwybod mwy drwy ymweld â www.newportmemorialhall.co.uk ac ymuno â'r rhestr cylchlythyr e-bost sydd am ddim ble y byddwch yn derbyn e-byst achlysurol yn rhoi gwybod i chi am yr hyn sy'n newydd yn y Neuadd.

Dyma flas o'r hyn sydd ar gael... Mae 'Digwyddiadau Gŵyl y Banc Trefdraeth' yn benwythnos o gerddoriaeth, teithiau beic, caiacio, gweithdai a stondinau! Yn dechrau ar Ddydd Sadwrn 28 Mai yn Neuadd Goffa Trefdraeth, mae gennym noson na ddylech ei cholli o gerddoriaeth gyda BARAKA, cyfuniad unigryw o gerddorion o Ghana, Senegal, Dominica a Gogledd a De Iwerddon, a fydd yn

eich cael yn dawnsio drwy'r nos. Hefyd bydd gennym fwyd Affrig a Charibïaidd ac act gefnogaeth. Ar Ddydd Llun Gŵyl y Banc, 30 Mai bydd diwrnod cyfan o weithdai, gweithgareddau i blant a'r neuadd yn llawn stondinau yn amrywio o gynnyrch organig ffres i grefftau o waith llaw gwych a mwy. Bydd ras feiciau ceriwb sy'n grêt i deuluoedd yn dechrau ac yn gorffen yn y Neuadd a bydd yna ddigonedd o luniaeth.

Peidiwch ag anghofio am weithgareddau wythnosol Neuadd Goffa Trefdraeth fel loga, Tai chi, Arlunio i Blant, Dewch i Ddawnsio, Dawnsio Rhythm 5, Hip Hop a Dawnsio Modern, Clwb Ieuenctid, Clwb Cinio'r Henoed, Clwb Bowlio, Cyflwyniad i Gyfrifiaduron a mwy. Mae gennym lawer o ddsbarthiadau newydd ar y gweill, i gael gwybod am y rhain a mwy o wybodaeth ynghylch y rhai presennol, gallwch ymweld â www.newportmemorialhall.co.uk ac ymuno â'n rhestr cylchlythyr e-bost

Ers meitin, mae Cyngor Tref Trefdraeth wedi bod eisiau gwella'r defnydd o Barc y Plant ac, yn dilyn gweithdy i greu gweledigaeth gymunedol, a hwyluswyd gan PLANED, cefnogwyd y syniad o ddatblygu'r safle ac annog y gymuned i'w ddefnyddio'n fwy.

Cafodd cynlluniau bras eu harddangos ar ôl hynny yn yr Ŵyl Gaeaf a dewisodd y mwyafrif llethol o bobl y cynlluniau a fyddai'n datblygu'r ardal yn hytrach na'r cynlluniau i adael y parc fel ag y mae a phlannu ychydig o goed ychwanegol.

Mae'r cynlluniau, sy'n cynnwys llwybr cerdded/rhedeg wedi'i fesur, cae pêl-droed 5 bob ochr, gweithgaredd neu drywydd ffitrwydd, gyda chyfle i bobl o bob oed gadw'n heini, nawr wedi cael eu cyflwyno er mwyn cael Caniatâd Cynllunio.

O amgylch ymyl y cae, bydd coed a llwyni ffrwythau yn cael eu plannu i er mwyn i bobl 'ddwyn ffrwythau'. Mae Parc Cenedlaethol Arfordir Penfro wedi bod yn gefnogol iawn ac mi fydd yn helpu cyflenwi'r coed ffrwythau brodorol ac yn helpu gyda'r plannu. Bydd hefyd yn ymgorffori gardd perlaysiau a phrysglwyni y gall pobl eu defnyddio wrth drefnu blodau. Bydd yr ysgol gynradd leol yn cymryd rhan yn y prosiect.

Mae PLANED wedi cytuno i

ariannu'r gwaith tirlunio caled gyda Chyngor Tref Trefdraeth yn cyfrannu at y prosiect hefyd.

Bydd y Parc â chyfarpar ar gael am ddim i bawb eu defnyddio.

Os hoffech fod yn rhan neu os ydych chi eisiau gweld y cynlluniau, cysylltwch â Paul Harries ar 01239 820809.

continued from page 1

Ein bwriad yw codi arian a gweithio gyda Chyngor Sir Penfro a Chyngor Tref Trefdraeth i roi bywyd newydd iddo. Yr ydym yn gobeithio cael gymaint o bobl ag sy'n bosib o Drefdraeth a'r ardal o amgylch yn rhan ohono, felly os oes gennych ddiddordeb cysylltwch â naill ai Susie ar 07968917773 neu Angharad ar 07794641010

continued from page 3

sydd am ddim. Mae Neuadd Goffa Trefdraeth o hyd yn chwilio am wirfoddolwyr newydd i helpu gyda Chlwb Cinio'r Henoed neu i fod yn rhan o'n grŵp digwyddiadau a gweithgareddau gwirfoddol. Os oes gennych ddiddordeb, cysylltwch â siobhan@newportmemorialhall.co.uk



grwydro o amgylch y safle bach hwn a dychmygu bywyd fel Arglwydd Normanaidd bron i fil o flynyddoedd yn ôl.

Mae llawer o bobl yn holi beth yw'r twmpath ger y maes chwarae, ac mae plant wedi defnyddio'r ffosydd a thwmpathau ers tro ar gyfer styntiau seiclo ac fel man chwarae. Mae PLANED, Parc Cenedlaethol Arfordir Penfro a'r Cyngor Tref wedi gweithio gyda'i gilydd i roi fwy o wybodaeth i bobl am Yr Hen Gastell, i ddweud am hanes y Castell a rhoi bywyd newydd i'r ardal. Y tro nesaf yr ydych yno, edrychwch ar yr wybodaeth ar y panel sydd nawr wedi'i gosod yn Yr Hen Gastell.

Yr Hen Gastell fel ag y mae heddiw!

Yn cuddio y tu ôl i'r coed hyn mae olion castell o'r 12fed Ganrif. Mae'r cefnau glaswelltog a thyllau yn marcio'r cloddiau a ffosydd amddiffynnol a oedd yn amgylchynu'r castell pren. Gallwch

Yr Hen Gastell

Wedi eu cuddio y tu ôl i'r coed saif olion castell o'r 12fed ganrif. Mae'r cefnau a'r paniau glaswelltog yn dynodi'r cloddiau a'r ffosydd amddiffynnol oedd yn amgylchynu'r castell pren. Crwydrwch o amgylch y safle bychan hwn a chewch dychmygu bywyd fel Arglwydd Normanaidd bron i 1000 o flynyddoedd yn ôl.

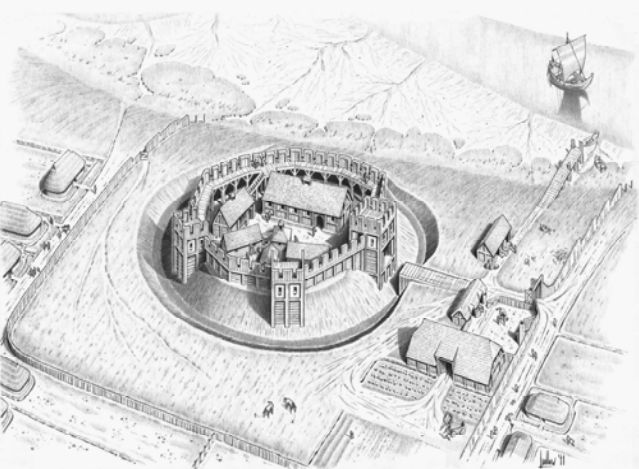
The Old Castle

Tucked away behind these trees are the remains of a 12th century castle. The grassy ridges and hollows mark the defensive banks and ditches which surrounded the timber castle. Wander around this small site and imagine life as a Norman Lord almost 1000 years ago.

O Nanhylf i Drefaeth
Ychydig bach awen a wydder yn sicrhau y safle hwn. Cadeir i'r Normanaidd, hi'n brwydro'n barhaos â'r Cymry lleol yng Nghastell Nanhylf sydd gerllaw. Dim eu eiddo ar safle amddiffynnol, gan Nanhylf gan ffafrio'r llysoedd cyngodol hwn ar ffordd fawr ydydd, wedi ei amgylchynu â llawer ffrwythlon. Cy'f hwn hon fe ddatblygwyd cadarniaeth a dechreuodd Trefaeth ddatblygu fel tref.

O goed cadarn i gerrig cryfion
Canodd cyfrnod crynall hwl Trefaeth ei ganolbwyntio o amgylch yr hen Castell hwn. Wedi pwyntio eu grym, symbolodd y Normanaidd i safle mwy parhau a y bydd yn yndych i lawr drws Drefaeth yng nghornel a ddyfodd ganrif ar ddeg. Yn fe adeiladwyd castell corng morweiddig, mwy o faint er mwyn nodi eu gorchuddiaeth a gwella amddiffynedd y dref. Mae owall Trefaeth hollwch yn eiddo preifat, ond gallir ei weld o ochr y ffordd.

- Dysgwch fwy**
- Ymwelwch â'r eghwys Normanaidd
 - Cerddwch heibio'r castell o'r ddydd gawrff ar ddiwrnod yr Eglwys ac yn eiddo preifat
 - Archwilio safle Castell Nanhylf a dygwch mwy am y ffordd am oruchafael rhwyng y Cymry a'r Normanaidd
 - Ymwelwch â gwledd Trefaeth i ddygwch mwy am hanes Trefaeth
 - www.newport-pembs.co.uk
 - Ymwelwch â gwledd Parc Cenedlaethol Arfordir Penfro ar weblate www.arfordirpenfro.org.uk



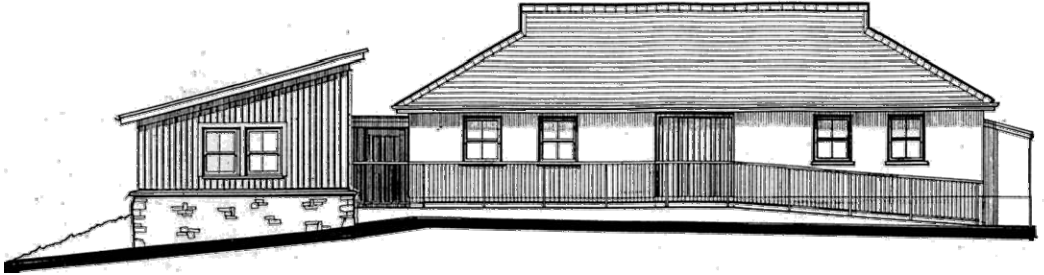
From Nevern to Newport
Very little is known about this site for sure. It is thought that the Normans, who were in a constant power struggle with the local Welsh at nearby Nevern castle, abandoned the rugged, defensive site of Nevern in favour of this sheltered spot on a navigable estuary, surrounded by gently sloping, fertile land. From here they established a stronghold and Newport began to develop as a town.

From trusty timber to sturdy stone
The first phase in the growth of Newport was centred on this old castle. After asserting their power the Normans moved to a more prominent site on the hill overlooking Newport in the mid 13th century. There they built a bigger, grander stone castle to mark their dominance and improve the defence of the town. Newport castle is now in private ownership, but can be viewed from the roadside.

- Find out more**
- Visit the Norman church
 - Walk past the 13th century castle (adjacent to the church and privately owned)
 - Explore the site of Nevern Castle and find out more about the Welsh - Norman power struggle
 - Visit the Newport Town website to find out more about the history of Newport www.newport-pembs.co.uk
 - Visit the Pembrokehire Coast National Park website www.pcpnpa.org.uk

Darlun adlonio o Hen Gastell Trefaeth tua 1300 (Rekonstruksiun o'r Hen Gastell tua 1300)





Ydych chi'n ei chael yn anodd dod o hyd i ofal plant yn lleol? Ydych chi am weithio ond nid oes gennych rywun i ofalu am y plant?

Yn dilyn ymateb positif iawn i arolwg a gynhaliwyd y llynedd o rieni a fyddai'n cefnogi clwb gofal plant yn Nhrefdraeth, mae **PLANED** wedi bod yn gweithio gydag Ymddiriedolwyr caeau chwarae Trefdraeth i ymestyn yr ystafelloedd newid i ddarparu lle ar gyfer 'Clwb Plant' sy'n darparu ar gyfer plant 3 - 14 oed, ac i ddarparu gofal plant yn y bore ac yn y prynhawn i ddisgyblion rhan amser. Cynhaliwyd arolwg o'r adeiladau cymunedol ac roedd yn amlwg mai'r opsiwn orau oedd ymestyn Ystafelloedd Newid y Caeau Chwarae, ble mae hen 'gefn lori' yn cael ei ddefnyddio fel storfa ar gyfer yr offer chwaraeon ar hyn o bryd. Mae'r ystafell newid wedi cael ei dylunio i ateb anghenion y plant ac i roi cyfle i weithgareddau chwaraeon a chymunedol eraill gael eu cynnal pan nad yw'r Clwb Gofal Plant yn ei ddefnyddio. Caiff ei

wneud mor eco-gyfeillgar â phosib i'r amgylchedd gyda'r adeilad presennol yn cael ei ddiweddarau i safonau tebyg. Mae defnyddwyr presennol yr adeilad yn gwbl gefnogol o'r prosiect, ac wedi bod ynghlwm ym mhob cam yn y broses gynllunio. Bydd cypyrddau storio priodol a system wres canolog a dŵr poeth mwy effeithlon ar gyfer eu gweithgareddau chwaraeon. Bydd y gegin newydd yn cyrraedd y safonau sydd eu hangen i ddarparu lluniaeth ysgafn a bydd pob rhan o'r adeilad yn gwbl hygyrch. Caiff plant ofal gan weithwyr gofal plant cymwys a chânt fwynhau ystod o weithgareddau diddorol a heriol. Caiff ei gofrestru gydag AGGCC (Arolygiaeth Gofal a Gwasanaethau Cymdeithasol Cymru) sydd wedi croesawu'r prosiect.

Bydd hefyd ar agor i blant sy'n chwilio am rywbeth i'w wneud ar ôl ysgol. Gan ei fod ar dir yr ysgol, ni fydd angen cludiant i ran arall o'r dref a gall rieni fod yn dawel eu meddwl am ddiogelwch eu plant.

Rydym yn gobeithio y bydd y gwaith adeiladu yn dechrau ym mis Mehefin fel bod y clwb gofal plant **'AR AGOR'** o ddechrau'r tymor ym mis Medi. Byddwn yn codi arian i brynu teganau a chyfarpar eraill. Os hoffech gofrestru diddordeb

mewn defnyddio'r clwb ar gyfer eich plant, gweithio yn y clwb neu ei gefnogi mewn ffordd arall, cysylltwch ag Abbe Rees, Cadeirydd Clwb Plant ar Ôl Ysgol Trefdraeth. 7

Marchnad Stryd Trefdraeth

Mae gan lawer o bobl atgofion a storïau melys am ddiwrnod marchnad yn Nhrefdraeth ac maen nhw'n siarad amdano fel cyfle i gwrdd â phobl a phrynu nwyddau lleol am yr wythnos. Byddai pobl yn cerdded nifer o filltiroedd i brynu'r cynnyrch lleol gorau. Dymuna Cyngor Tref Trefdraeth ailgynnu'r marchnad stryd yn Nhrefdraeth. Rydym wedi derbyn cefnogaeth gan nifer helaeth o drigolion Trefdraeth a Siambr Fasnach Ardal Trefdraeth Mae rhai o'r Cynghorwyr wedi cwrdd â Nia Siggins o Farchnad Cynhyrchwyr Lleol Llandudoch a hefyd wedi siarad â phobl sydd â stondinau ac sy'n masnachu yn Llandudoch ar fore Dydd Mawrth trwy gydol y flwyddyn. Yr oeddynt i gyd yn frwdfrydig ac yn gefnogol o'r syniad o gynnal marchnad wythnosol yn Stryd y Farchnad, Trefdraeth.

Yr ydym yn credu y bydd pobl, trigolion, rhai sydd â chaffi a siopwyr lleol yn elwa drwy gael man canol a lle i gwrdd unwaith yr wythnos. Bydd darpariaeth

cynnyrch lleol o ansawdd uchel yn denu ymwelwyr ac yn helpu hyrwyddo Trefdraeth.

Bydd cynnyrch lleol hefyd yn lleihau'r angen i gwsmeriaid a gwerthwyr deithio.

Rydym yn gobeithio y bydd Cyngor Sir Penfro yn cefnogi ein cynlluniau i gynnal Marchnad Stryd wythnosol bob dydd Llun rhwng tua 9.00yb a 2.00yp ar Stryd y Farchnad. Bydd y farchnad yn cael ei rhedeg am gyfnod prawf o 8 - 12 wythnos a'r stondinau yn cael eu llogi gan Farchnad Llandudoch. Bydd Cyngor Tref Trefdraeth yn annog darpariaeth cynnyrch o ansawdd lleol uchel, er enghraifft pysgod a physgod cregyn; cyffeithiau a phicl cymysg, cawsiau (Caws Cenarth) a chaws gafr; cacennau, ffrwythau a llysiau, perlysiau a phlanhigion a selsig baedd gwyllt. Os hoffech gael rhagor o wybodaeth am y farchnad neu os ydych yn dymuno cefnogi'r prosiect, mae croeso i chi gysylltu â Paul Harries ar 01239 820809.



Sefydlwyd Siambwr Fasnach a Thwristiaeth Trefdraeth a'r Ardal i:

Ystyried a hyrwyddo cynlluniau i wella a sicrhau buddiannau masnachu a masnachol gwerthwyr, masnachwyr, cynhyrchwyr, dynion a menywod proffesiynol ac eraill yn nhref Trefdraeth a'r ardal o amgylch.

- Dosbarthu gwybodaeth ynghylch diddordebau'r aelodau;
- Ceisio atal ymarferion masnachu annheg;
- Creu a meithrin ysbryd o ewyllys da, cyfeillgarwch ac undod ymysg aelodau'r siambwr a'r holl fasnachwyr lleol.

Mae Siambwr Fasnach a Thwristiaeth Trefdraeth a'r Ardal yn cynnwys pwyllgor bach o wirfoddolwyr ac aelodaeth o tua 70 aelod. Mae'r mwyafrif o aelodau ar hyn o bryd o fewn y diwydiant twristiaeth, ond mae'r pwyllgor yn awyddus i gael sbectrwem ehangach o aelodau o bob busnes lleol ac i gefnogi'r rhain yn fwy gweithgar.

Yn y blynyddoedd diweddaraf prif nod ymdrechion y Siambwr oedd cynhyrchu llyfryn y dref ('map y dref' yn flaenorol). Mae hwn yn gynhyrchiad blynyddol, sy'n cael ei ddosbarthu'n eang (mae'r dosbarthiad blynyddol presennol yn 25,000 o gopïau), yn hysbysebu'r aelodau a'r gwasanaethau y maent

yn eu darparu. Ei fwriad yw bod yn 'hysbyseb' i Drefdraeth a'r Ardal fel cyrchnod ymwelwyr, a hefyd i hysbysebu'r holl fusnesau a chyfleusterau o fewn yr ardal.

Mae'r pwyllgor presennol yn awyddus i annog mwy o gyfathrebu gydag aelodau ac yn gobeithio cyrraedd sefyllfa ble bydd taflenni newyddion cyson yn cael eu cyhoeddi. Rydym hefyd yn edrych ar ddarparu hysbysfyrdau wrth 'byrth' y dref ar yr A487 eto i hysbysebu Trefdraeth i bobl a allai fod yn mynd trwy'r dref ac yn anymwybodol o'r nifer o gyfleusterau sydd ar gael a phrydferthwch ein tref hynafol.

Mae'r Siambwr yn gweithio'n weithgar gyda'r Cyngor Tref ar 'wefan y dref' a hefyd gyda phrosiectau amrywiol fel marchnad tref arfaethedig, a'r fenter 'Croeso i Gerddwyr'.

Mae Siambwr Fasnach a Thwristiaeth Trefdraeth a'r Ardal ar agor i unrhyw berson, cwmni neu sefydliad sydd â diddordeb neu'n gysylltiedig gyda Threfdraeth a'r ardal o amgylch. Os oes gennych ddiddordeb mewn ymaelodi, os ydych eisiau rhagor o wybodaeth, neu os oes gennych syniadau i'w cyfrannu, cysylltwch â Laura Benham, Cadeirydd, Holmws, Trefdraeth, SA42 0UF

Ffôn: 01239 821030/07974789223,
e-bost benham.holmws@virgin.net

Cynhelir cyfarfodydd ymgynghori yn fuan gyda Thrysor i ymgynghori â phobl leol ar ddrafft cyntaf archwiliad treftadaeth yr ardal. Mae hwn wedi cynnwys archwiliad o 'Safleoedd o Ddiddordeb Gwyddonol Arbennig' yr ardaloedd ac ardaloedd eraill o ddiddordeb arbennig gan gynnwys tirwedd; adnabod safleoedd treftadaeth sydd â thystiolaeth arwyddocaol ar ben y ddaear a ble'n angenrheidiol, gwaith ymarferol i'w wneud.

Bwriad yr archwiliad oedd adnabod a chofnodi'r safleoedd treftadaeth a thirwedd o fewn pob ardal cyngor cymuned. Rhaid pwysleisio na fwriadwyd i'r fath archwiliad gasglu'r holl wybodaeth berthnasol, ond y byddai'n gweithredu fel man cychwyn ar gyfer dehongliad ac ymchwil a chofnodi pellach.

Mae'r adroddiad wedi'i strwythuro i gynnwys nifer o agweddau ar dreftadaeth ac archaeoleg h.y. Treftadaeth Naturiol (dynodiadau ac atyniadau), treftadaeth, hanes a diwylliant); Dehongliad a masnach sy'n berthnasol i dwristiaeth a'r cyfleoedd ar gyfer prosiectau cymunedol yn y dyfodol (os nad oes i gael yn barod) er enghraifft:

Arddangosfa/Sgyrsiau Hanes Lleol
Taflenni
Prosiectau Hanes Llafar
Cylchlythyr/Gwefannau Cymunedol
Panelau Dehongli
Y defnydd o dechnolegau modern

Archifo adnoddau cymunedol
Enghraifft o brosiect sydd wedi cael ei ddatblygu mewn ardal arall yw'r prosiect 'Trywydd Trysor' ble datblygwyd gwasanaeth dehongli arloesol trwy ddefnyddio gwasanaeth negeseuon ffôn symudol (yn y manau ble gellir derbyn signal). Bydd hwn yn defnyddio data penodol y safle o'r Archwiliadau ac yn cysylltu â llwybrau cerdded sydd wedi'u marcio yn yr ardal.

Anogir Grwpiau Hanes/Diwylliant Lleol a grwpiau cerdded a llwybrau cerdded i fod yn rhan o'r prosiect i ddod o hyd i lwybrau addas, i gysylltu'r wybodaeth hanesyddol ac amgylcheddol perthnasol ac i brofi'r llwybrau.

Bydd Trysor yn cyflwyno eu darganfyddiadau drafft i'r gymuned ar 11 Mai 2011.

Dewch i'r Neuadd Goffa am 7yh i glywed mwy ynghylch yr hyn y maen nhw wedi'i ddarganfod am eich cymuned. Bydd hwn yn adroddiad DRAFFT a byddent yn croesawu eich syniadau a'ch sylwadau.

Prosiect Ynni Cymunedol Trefdraeth a Gorsaf Bôl

10

Mae prosiect newydd a chyffrous ar gychwyn o'r enw Prosiect Ynni Cymunedol Trefdraeth (PYCT)

Mae'n gweithio gyda Chanolfan Eco Gorllewin Cymru, ac yn brosiect ar y cyd rhwng GYAT (Grŵp Ynni Ardal Trefdraeth) a'r Neuadd Goffa i osod panelau ffotofoltaig ar do'r Neuadd Goffa. Bydd y trydan sy'n cael ei gynhyrchu yn mynd i'r grid cenedlaethol a hefyd yn darparu trydan adnewyddadwy ar gyfer y Neuadd. O dan gynllun y llywodraeth, byddai'r cynllun yn derbyn tariff cyflenwi trydan ar sail yr ynni y mae'r panelau'n ei gynhyrchu. Mae Matt Lease o

Ganolfan Eco Gorllewin Cymru wedi cyflwyno astudiaeth ddichonoldeb ac wedi cynghori PYCT i wneud cais ar gyfer Cronfa Gorsaf Bôl a Phobl a fydd yn talu rhai o gostau'r prosiect.

Mae GYAT a'r Neuadd Goffa yn gyffrous ynghylch y potensial ar gyfer y gymuned. Gallai fod yn fan cychwyn ar gyfer prosiectau amgylcheddol eraill a bydd yr incwm o'r tariffau cyflenwi trydan yn cael ei ddefnyddio er budd y gymuned fel rhan o agenda amgylcheddol. Am ragor o wybodaeth, mae croeso i chi gysylltu â Siobhan Ashe ar 01239 821176.

Rhandiroedd Trefdraeth

Ers amser fe fu yna awydd i ddod o hyd i ddarn o dir yn Nhrefdraeth y gellir ei ddefnyddio gan bobl leol ar gyfer rhandiroedd. Wrth i'r diddordeb ddatblygu i 'Dyfu eich Bwyd eich hun', mae Fforwm Cymunedol Trefdraeth wedi bod yn gweithio ar ddod o hyd i safle addas. Mae yna drafodaethau ar y gweill gyda'r Cyfreithiwr Barwniaeth yn ymwneud â rhentu cae bach ar lethr isaf Carningli. Sefydlwyd cymdeithas rhandiroedd ac ar hyn o bryd, mae'r gymdeithas yn aros am gyfarfod gyda'r Syrfëwr Barwniaeth yn y safle i drafod y mater

ymhellach. Mae swyddog PLANED sy'n gweithio gyda grwpiau Rhandiroedd eraill mewn safleoedd yn Sir Benfro wedi cael ei wahodd i fynychu er mwyn darparu profiad a chynngor. Os hoffech ragor o wybodaeth am y prosiect, cysylltwch â Liz Docwra

1havard@talktalkbusinessnet os gwelwch yn dda.

Mae Cynllun Gweithredu Cymunedol Trefdraeth a Chynllun Datblygu'r Ardal ar wefan PLANED www.planed.org.uk neu ar wefan y dref www.newport-pembs.org.uk